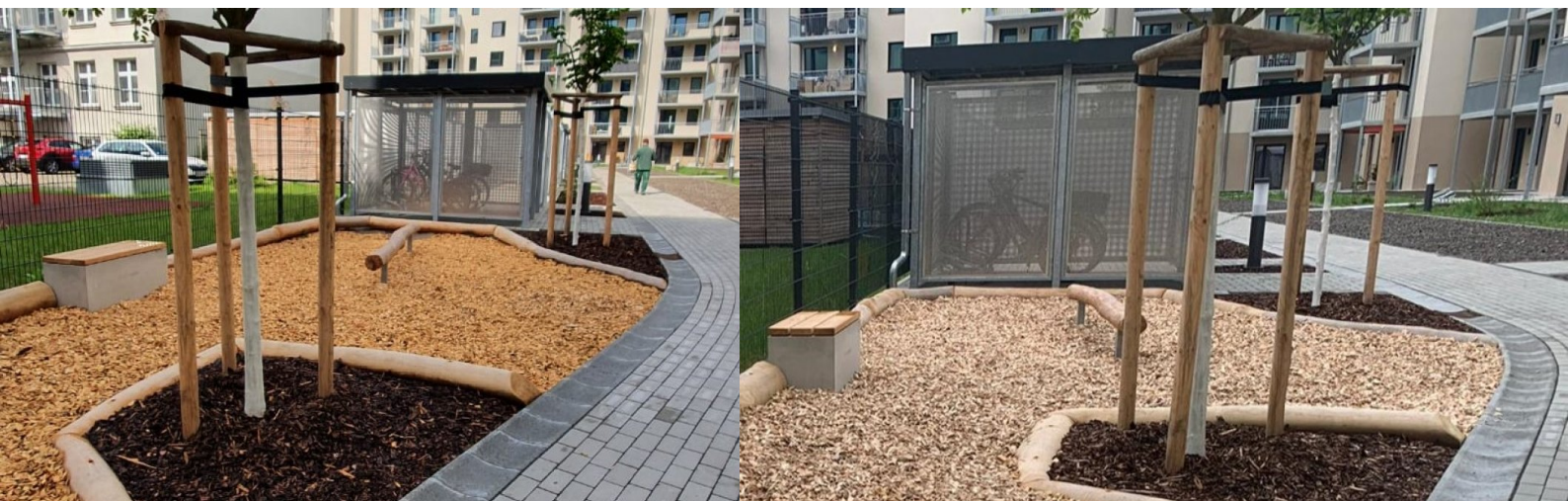


A 28 – Balancierstamm "Leipzig"

<https://holzwelten-heilemann.de/spielplatzbau/balancieren-und-klettern/balancierstamm-leipzig/>

Die Konstruktion besteht aus hochwertigen und splintfreien Robinienrundholz Ø16cm (Robinienkernholz). Die Enden der Robinienrundhölzer sind zudem gegen das Aufreißen gesichert und mit Hirnholzwachs versiegelt. Der Balancierstamm ist an 2 Stück verzinkten Rohren montiert, welche direkt einbetoniert werden können.

↪ 0.50 👤 4 - 12



Produktionshinweise

Grundform, Größe und Fallhöhe des Spielgerätes sind individuell und nach den örtlichen Gegebenheiten anpassbar. Die Dimensionen können wir in Absprache nach Ihren konkreten Vorgaben vergrößern oder verkleinern.

Das Spielgerät entspricht der DIN EN 1176, die eine regelmäßige Wartung vorschreibt und zu jeder Zeit die Sicherheit des Spielgerätes gewährleistet.



Holzwelten Frank Heilemann GmbH & Co. KG
Am Wustenberg 8, 04617 Fockendorf
Telefon: (034343) 54961
E-Mail: holzwelten-heilemann@t-online.de

St.-Nr. 166/155/42400
USt-IdNr. DE321155740
Handelsregister Jena, HRA 504771
Datenblatt vom 19.04.2026